



KONY MA KITIMO KA TWOL OTONGI.

TIM

Pe I bed ki lworu ka twol otongi/dano.



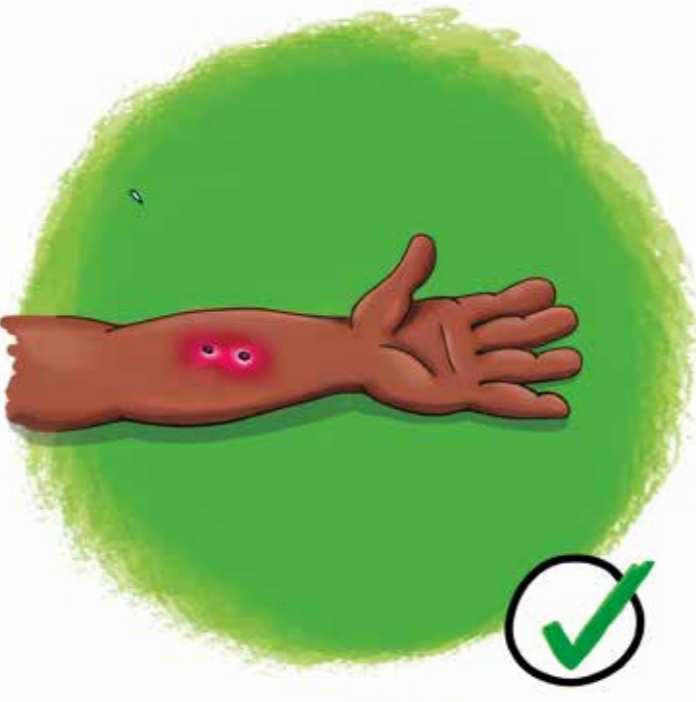
Dire cen mot mot ki nget twol.



Lwok wangi ki pii ma mwol ka twol ongyeto kwir iwangi.



Pe myero iyel wang bur ma twol otongo.



Kwang jami ducu ma diyo del komi ka ma twol otongo.



Wek latwo obut ping mot me gengo yelo ka ma twol otongo.



Tim irune oyot oyot i ot yat ma cok kwede me nongo kony ki bot daktari.



GIN MA OMERO PE I TIM KA TWOL OTONGI

Pe komi omyel. Ento kwee komi, lub kony ma tino tino ma ki kwongo miyo iri.



Pe i kel gero, onyo i nek twol. Ka itye cok totwal ma iromo wano ne, en bene cok kedi totwal ma romo gengo kome ki tongi.



Pe ingyi wangi. Ngyinyo wangi kelo yilo wang ki nya pa kwir.



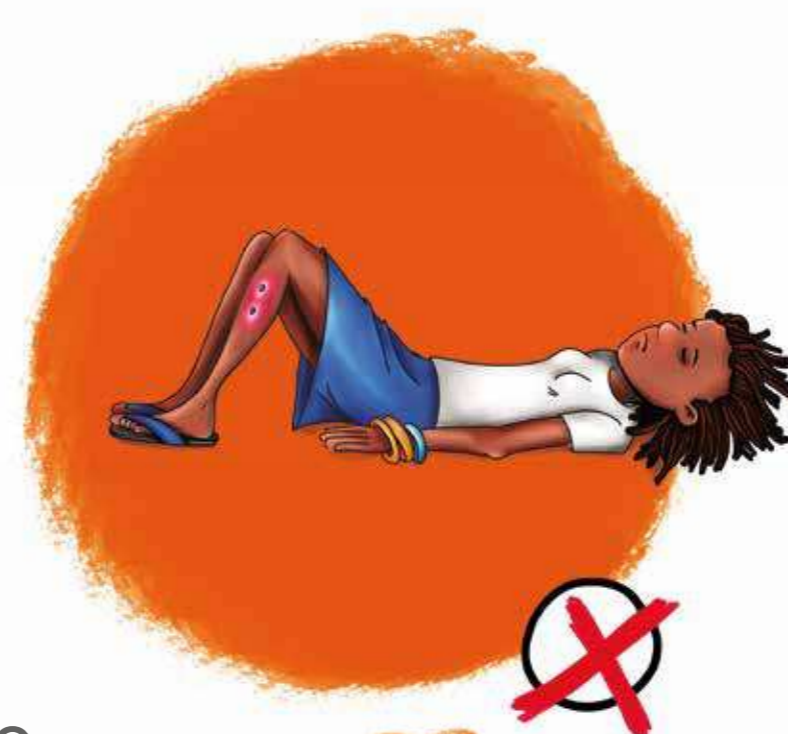
Pe ilwok, ingol, onyo icwii wang bur. Pien romo weko anyai me donyo i wang bur ki nya pa kwir i komi.



Pe i twer ka ma twol otongo pien juko wot pa remo i komi. Pien twero kelo anyai ma kelo ngwalo i tyeni kede i badi onyo i romo too.



Pe i wek latwo obut ataro. Butu ataro twero gengo yoo pa yamo i komi.



Pe iti ki yat me tekwaro onyo yoo mo ma pe gene. Pa twol ma tye ki kwir, macolo cogo makitedo (blackstone) ki yat mi tekwaro pe konyo dok galo kony me ot yat.



TWOL OTONGI?

Ka twol otongi, omyero i cit i ot yat oyot oyot.

- ### YOO MA TINO TINO ME GENGO TWOL PE OTONGI.
- 1 Ruk waa ma tek ma wumu oloto tyeni ki inen ka tyeni ka itye i bunga.
 - 2 Meng ping ki mac i dye woo
 - 3 Gwok cam, pii ki lee woko i di kal.
 - 4 Gwok yen tedo kamaboo ki kum ot. Gwok yen tedo kamaboo me weko twol pe okane i oti.
 - 5 Pe i but idi ot ping ki iti ki obwor Obee me gengo twol me tongi ka itye ka nino.
 - 6 Cul buu ducu ma ikom ot me gengo twol donyo i ot.
 - 7 Jwer lum ki ywer di kal ma leng. Yweyo di kal gengo ka kane pa twol.
 - 8 Yeng kit yoo mo keken ma cok ma iromo oo ki i ot yat me nongo kony (antivenom) ki bot daktari.